



COYNE-FARMS JABIR
 VELTHUIS SUPERSONIC ALYSSA VG-87-2YR-CAN 11*
 MISTY SPRINGS SUPERSONIC
 VELTHUIS SG MOM ALESIA VG-87-2YR-CAN 23*
 LONG-LANGS OMAN OMAN
 ALLYNDALE-I GOLDWYN ALBANY VG-87-2YR-CAN 14*

GLPI +2955	PRO\$ 1050
EX-90-CAN DPF MFF RDF BLF CNF BYF MWF	HH1F HH2F HH3F HH4F HH5F HH6F HCDF
CVF	HMWF

Reg. #: HOCANM108798853 aAa: 345126 AVM: 246
 Nasc: 01/20/2014 Kappa Caseína: BB Beta Caseína: A1A2

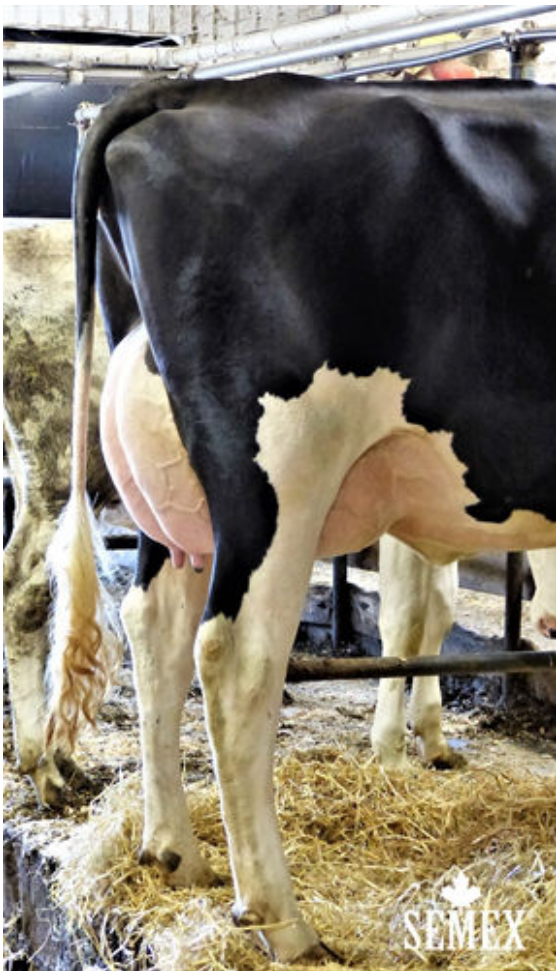
PRODUÇÃO	484 Rebanhos	982 Filhas	99% Rep.	GEBV 26*APR	
Leite kg	104	Gordura kg	38	Gordura %	+0.28
Velocidade Ordenha	102	Temperamento	100	Eficiência em Metano	95
				Proteína kg	21
				Proteína %	+0.13
				Eficiência Alimentar	96
				BMR	96

Média das Filhas Leite **12,213 kg** Gordura **505 kg** Proteína **406 kg**

SAÚDE e REPRODUÇÃO	Immunity 106		
Perm. Rebanho	106	Imunidade das Vitelas	103
C.S.	103	Facilidade de Parto	100
Fertilidade Filhas	104	Facilidade de Parto das Filhas	101
Escore de Condição Corporal	106	Resistência Doença Metabólica	97
Resistência a Mamites	104	Calf Health	101
Persistência Lactação	100		

CONFORMAÇÃO	471 Rebanhos	842 Filhas	98% Rep.	GEBV 26*APR	
Conformação	-3	Força Leiteira	2		
Sistema Mamário	-4	Garupa	-1		
Pernas & Pés	-1	% B+ ou Melhor	62		

Profundidade Úbere		Profundo	2D
Textura Úbere		Indesejável	0
Lig. Médio		Forte	1
Inserção Úbere Anterior		Fraco	-3
Coloc. Tetos Anteriores		Abertos	1W
Altura Úbere Posterior		Baixa	-10
Largura Úbere Posterior		Larga	1
Coloc. Tetos Posteriores		Centralizados	2C
Comprimento Tetos		Curtos	3S
Ângulo Casco		Fraco	-5
Profund. Talão		Raso	-1
Qualidade Óssea		Grosseira	-5
Pernas Vistas de Lado		Curvas	3C
Pernas Vistas de Trás		Fechadas	0
Estatura		Baixa	0
Largura Peito		Largo	5
Profundidade de Corpo		Profundo	2
Angulosidade		Grosseiro	-4
Lombo		Forte	2
Ângulo de Garupa		Ísquios Altos	2H
Larg. da Garupa		Estreita	-1



GUSNIS ARMOUR MACY